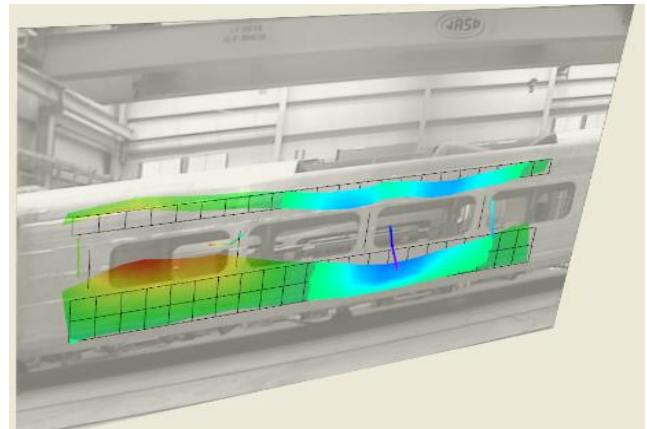
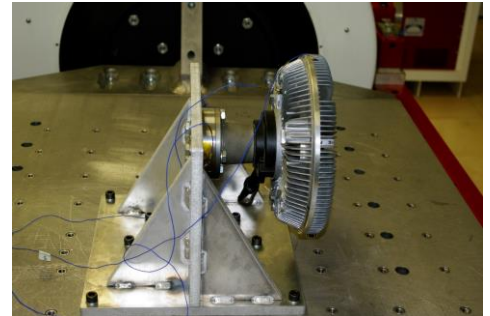




El Grupo de Ingeniería Mecánica consta de un total de 6 personas (5 de ellas doctores). Las principales líneas de investigación tratan sobre caracterización y ensayo de propiedades mecánicas en materiales, suspensiones en vehículos para transporte por carretera/ferrocarril y análisis de vibraciones y análisis modal experimental sobre dispositivos y equipos mecánicos.

Servicios de transferencia o áreas de trabajo

- Ensayos para determinación de propiedades mecánicas en materiales.
- Caracterización vibratoria y ensayos normalizados de vibraciones.
- Análisis modal experimental en equipos y vehículos.



Equipamiento para prestación de servicios

- Vibrómetro láser monopunto y de barrido.
- Vibradores electrodinámicos de alta capacidad.
- Cámara climática para ensayos combinados

