

## CIENCIA E INGENIERÍA DE MATERIALES (CIMA)



### Web CIMA

El grupo CIMA, integrado en el Instituto de Desarrollo Regional y la Escuela Superior de Ingenieros Industriales de Albacete, desarrolla su labor de Investigación y apoyo tecnológico principalmente en los siguientes campos:

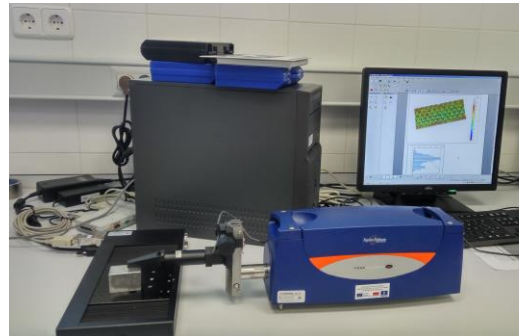
- Conformado de chapa y tribología de superficies. Conformado incremental de aleaciones de titanio.
- Maquinabilidad eficiente en procesos de Mecanizado de Alto Rendimiento.
- Soldabilidad y optimización de procesos de soldadura.
- Conformado de materiales compuestos. Optimización de propiedades mecánicas.

### **Servicios de transferencia o áreas de trabajo**

El grupo cuenta con una amplia experiencia en la realización de trabajos de apoyo tecnológico y prestación de servicios de asesoramiento técnico a empresas del sector metalmecánico:

- Investigación y caracterización de materiales.
- Estudio del comportamiento en servicio,
- Optimización de tratamientos térmicos y procesos de conformado.

En definitiva, todos aquellos estudios relacionados con el control de calidad de los productos fabricados.



Perfilómetro 3D

### **Equipamiento para prestación de servicios**

Cuenta con el equipamiento necesario para la realización de ensayos químicos, (ICP-OES) metalográficos, análisis térmicos (DCS y DTA), mecánicos (dureza, tracción, flexión y fatiga), estudios de perfilometría y de conformado de chapa.



Máquina de Ensayos Dinámica

### **Otros datos relevantes**

El grupo desde su creación ha establecido numerosos convenios y contratos de colaboración con distintas Empresas: ARCOS, EXTRUAL, COMETAL, GIA, AJUSA, INDUALSA, EXPAL, AIRBUS, CADE.