

Empresa referente de instalación y mantenimiento, especializada en el desarrollo de soluciones a medida para la industria.

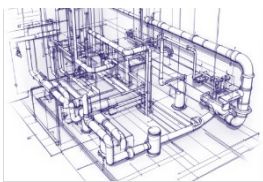
 **INMAREPRO, S.L.**

<https://inmarepro.com/>

Con más de 30 años de experiencia y un equipo multidisciplinar de más de 100 personas, **Inmarepro** ofrece un servicio efectivo y completo en el desarrollo de soluciones a medida para las necesidades de cada industria.

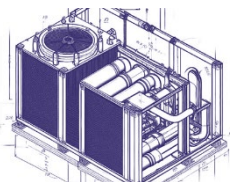
En **Inmarepro** disponemos de los recursos necesarios para **diseñar y ejecutar cualquier tipo de instalación en el sector industrial**. Los profesionales de la compañía tienen experiencia contrastada en las 7 áreas de negocio que vertebran Inmarepro: instalaciones industriales; instalación y mantenimiento de calor, frío, climatización y gas; protección contra incendios; eficiencia energética; mantenimiento integral; sistemas de control y frío integral.

## TIPOS DE SERVICIOS DE INMAREPRO



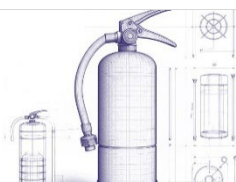
### INSTALACIONES INDUSTRIALES

Inmarepro dispone de los recursos para diseñar y ejecutar instalaciones para sus clientes del sector industrial.



### CALDERAS/GAS/CLIMA

El mantenimiento de instalaciones comprende: instalaciones de gas natural, de calderas y quemadores, así como de refrigeración y climatización.



### PROTECCIÓN CONTRA INCENDIOS

Inmarepro cuenta con un departamento de ingeniería que desarrolla instalaciones en todo su proceso.



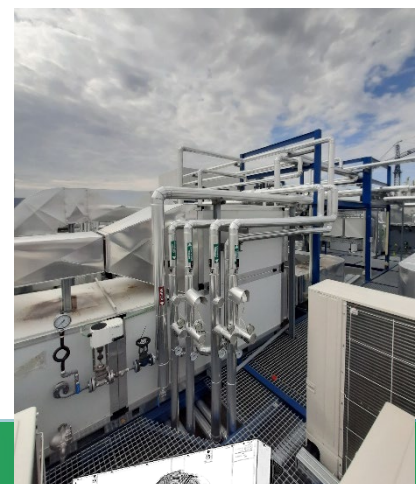
### MANTENIMIENTO INTEGRAL

Servicio de mantenimiento integral de edificios que garantiza tanto la seguridad como el óptimo funcionamiento.



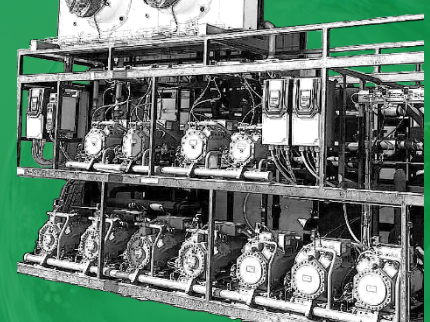
### SISTEMAS DE CONTROL

Nuestros sistemas de control ayudan a maximizar el rendimiento de los activos de nuestros clientes y mejoran su eficiencia operativa.



## ESPECIALISTAS EN AHORRO ENERGÉTICO

Los clientes de Inmarepro también tienen acceso a los **servicios especializados de Conen**, empresa líder en refrigeración industrial. Conen es experta en el diseño, instalación y mantenimiento de sistemas de frío industrial, utilizando refrigerantes naturales como CO<sub>2</sub> y amoníaco, lo que la convierte en un referente en sostenibilidad energética.



EXPERTOS EN FRÍO INDUSTRIAL